

## Sentech POE 工业相机—STC-SB152POEHS



STC-SB152POEHS 黑白工业相机是一款 150 万像素、千兆网接口输出的高速工业相机，帧率达 34 帧/秒。该工业相机采用 1/2 英寸的 CCD 图像传感器，分辨率 1360×1040，具有硬件触发采集功能，符合 GigE Vision 标准，同时兼容 GenIcam，支持 IO 输入或输出。此工业相机具有外形小、重量轻、图像质量高等特点，外观精巧，3 面均设计有安装孔，安装和使用方便。

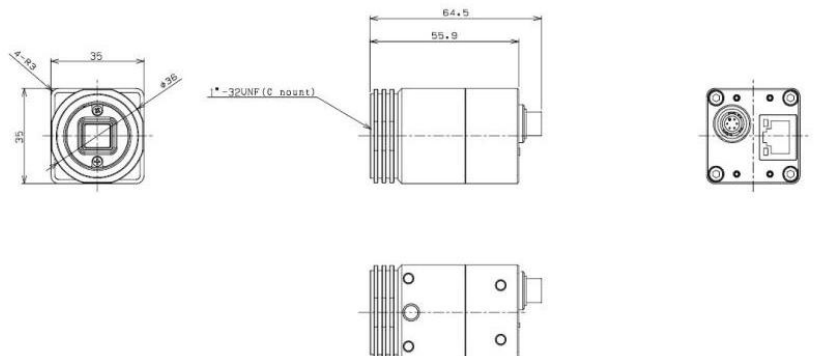
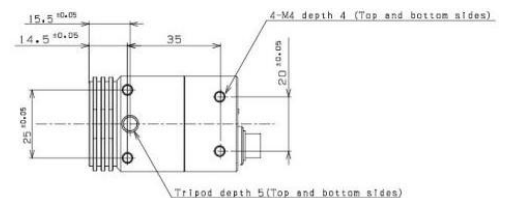
### 性能参数:

生产厂商	Sentech
分辨率	1360×1040
传感器	Sony 1/2" CCD
黑白/彩色	黑白
帧率/行频	34 帧/秒
像元尺寸	4.65×4.65um
扫描方式	逐行扫描
输出接口	GigE
输出格式	8、10、12 位
镜头接口	C-Mount
电源接口	6Pin Hirose
执行标准	RoHS
工作温度	-5~40℃
外形尺寸	35*35*64.5mm
重量	130g

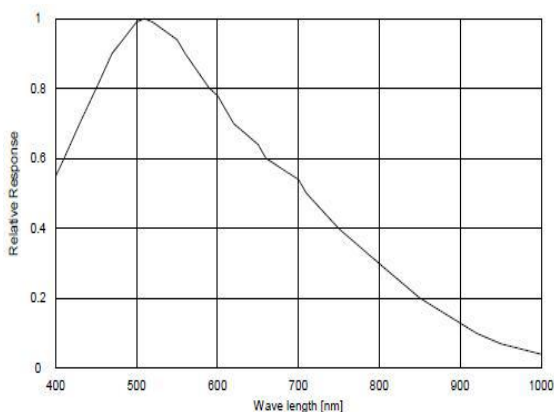
### 产品特点:

- ◆ 曝光时间: 10 微秒~16 秒(自由运行)，触发模式: 10 微秒~任意
- ◆ 支持外同步触发或软触发，可输出光源等控制信号
- ◆ 曝光时间可编程设置，触发方式可任意控制
- ◆ 具有可变局部扫描或时钟速度控制
- ◆ 支持连续采集或触发采集方式
- ◆ 支持图像水平或垂直翻转
- ◆ ROI (感兴趣区域)
- ◆ 增益、Gamma 控制
- ◆ 具有 GigE 锁紧装置
- ◆ 4 路 IO 输入输出

### 外观尺寸:



### 光谱曲线:



### 应用领域:

STC-SB152POEHS 黑白工业相机适合高速运动成像、自动光学检查、显微或医学成像、光学成像、机器人应用、生产或实验过程记录以及其它科学研究成像等应用。