

Sentech POE 工业相机—STC-SBE132POE



STC-SBE132POE 黑白工业相机是 130 万像素 GigE 工业相机，具有多种触发采集功能。采用 1/1.8 英寸 CMOS 图像传感器，PoE 千兆网接口，可通过网口供电，符合 GigE Vision 标准，兼容 GenIcam。相机支持 I/O 输入或输出，具有外形小、重量轻、方便集成等特点，3 面均设计有安装孔，安装和使用非常方便。

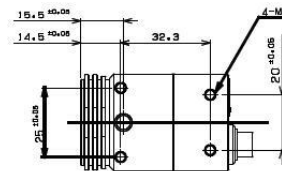
性能参数:

生产厂商	Sentech
分辨率	1280×1024
传感器	1/1.8" CMOS
黑白/彩色	黑白
帧率/行频	60 帧/秒
像元尺寸	5.3×5.3um
扫描方式	逐行扫描
输出接口	GigE
输出格式	8、10 位
镜头接口	C-Mount
电源接口	6Pin Hirose
执行标准	RoHS
工作温度	-5~62℃
外形尺寸	35*35*62.1mm
重量	98g

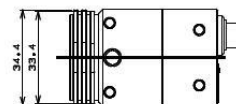
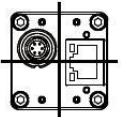
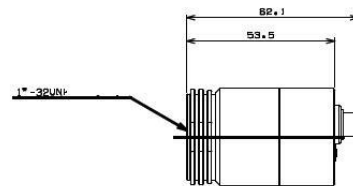
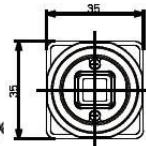
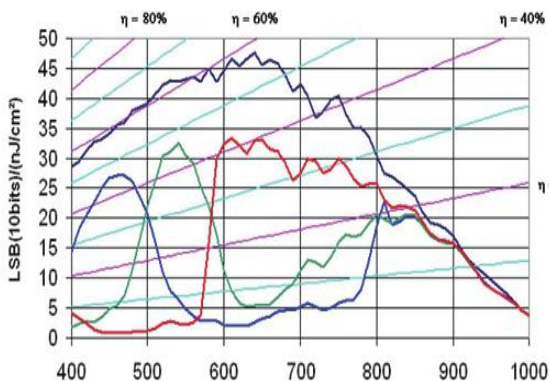
产品特点:

- ◆ 高速快门设计，曝光时间：10 微秒~1 秒
- ◆ 曝光时间可编程设置，触发方式可任意控制
- ◆ 具有可变局部扫描或时钟速度控制
- ◆ 支持连续采集或触发采集方式
- ◆ 支持图像水平或垂直翻转
- ◆ 增益、Gamma 控制
- ◆ Binning
- ◆ 坏点校正
- ◆ 具有 GigE 锁紧装置
- ◆ 2 路 I/O 输入输出
- ◆ 支持外同步触发或软触发，可输出光源等控制信号

外观尺寸:



光谱曲线:



应用领域:

STC-SBE132POE 黑白工业相机适合工业检测或机器视觉，显微或医学成像、光学成像、机器人应用以及科学成像等应用。