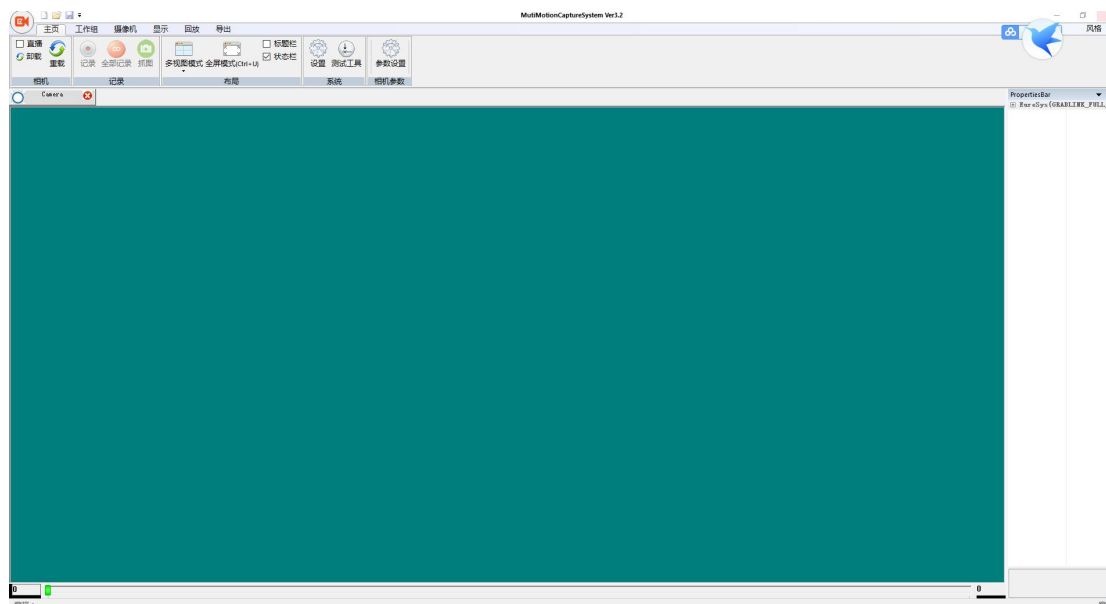


多目高速摄像系统



- 系统特点：**
- 1、能做到多高速相机完全同步采集和录制图像，支持多视图模式
 - 2、支持高速相机长时间录制，录制时长可根据用户要求配置；
 - 3、支持多种高速相机接口，如 Cameralink、Coaxpress、USB3.0、GigE 等；
 - 4、支持对图像的处理以及保存，可保存图片以及导出视频，图片格式可转换为 BMP、AVI、JPG 等；
 - 5、支持回放功能；

产品应用：系统适合工业检测、机器视觉、机器人应用、科学研究、高速成像等应用。