

DALSA Piranha HS 高灵敏度线阵相机—HS-40-04K40



HS-40-04K40 是 Teledyne DALSA 公司 Piranha HS 系列高灵敏度线扫描工业相机，配备 TDI 成像技术，具有高速度、高灵敏度等特点。分辨率 4096 × 96，最大行频 36kHz，最大数据通量 160MHz。Piranha HS 系列相机集高速、高分辨率、高灵敏度于一身，比传统线扫描相机的响应度高出 100 倍，是性价比最高的 TDI 系统解决方案。

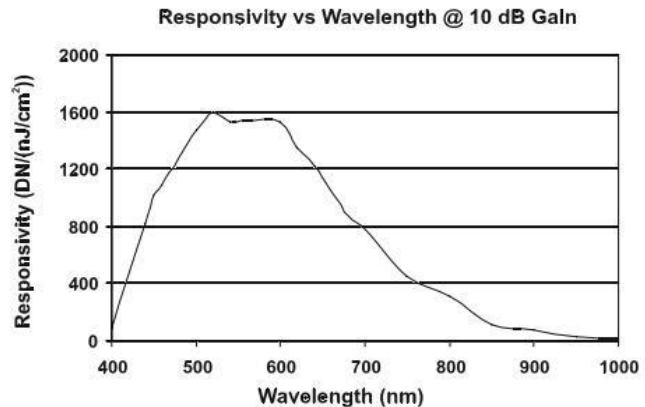
性能参数:

| | |
|-------|---------------------|
| 生产厂商 | Teledyne DALSA |
| 分辨率 | 4096x96 |
| 黑白/彩色 | 黑白 |
| 最大行频 | 36KHz |
| 总数据率 | 160MHz |
| 像元尺寸 | 7um |
| 动态范围 | 63dB |
| 输出接口 | Base/Med CameraLink |
| 输出格式 | 8、12bit |
| 镜头接口 | M42/F-Mount |
| 电源接口 | 6Pin Hirose |
| 执行标准 | CE、RoHS |
| 外形尺寸 | 85*85*55.4mm |
| 工作温度 | 0~50℃ |
| 重量 | 500g |

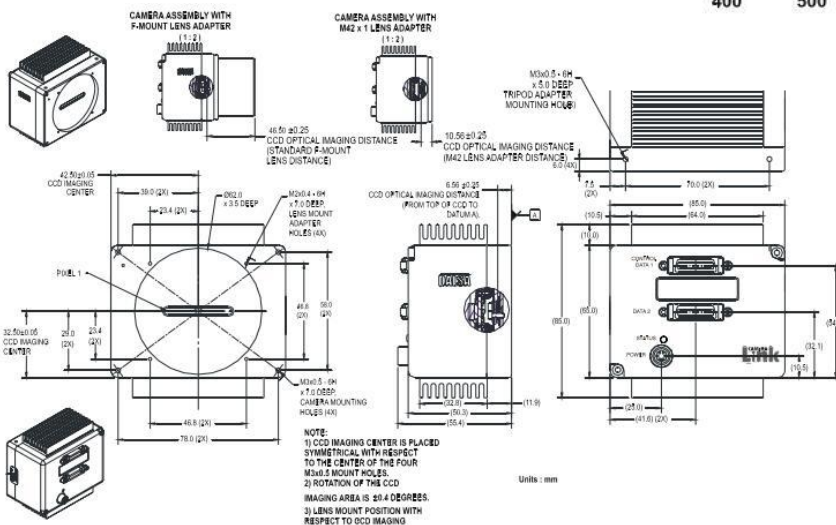
产品特点:

- ◆ 支持双向扫描
- ◆ 可选 TDI 或面阵运行模式
- ◆ 100 倍抗光晕
- ◆ 高光溢出抑制
- ◆ 像素校正
- ◆ 可编程的曝光时间、数据通道数量、位深
- ◆ 增益量和偏置量控制
- ◆ 测试模式输出和故障诊断
- ◆ 相机 Tap 数: 8
- ◆ 响应度: 1170DN/(nJ/cm²) broadband, 8bit, 10dB

光谱曲线:



外观尺寸:



应用领域:

HS-40-04K40 黑白线阵相机适用于太阳能检测、邮政分拣、平板检测、印刷电路板检测、高质量文档检测、大幅面丝网印刷检测、低照度应用、科学成像等领域。