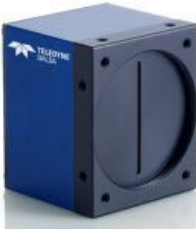


DALSA S3 黑白 GigE 线阵相机—SG-14-04K80



SG-14-04K80 黑白线阵工业相机是 Teledyne DALSA 公司推出的最新一代千兆网工业线阵相机，不再需要采集卡，一定程度上节约了系统成本，并可实现长距离传输。相对 Spyder 2 系列产品而言，Spyder 3 采用了双线扫描技术，具有高达 3 倍的响应度和 2 倍的速度。可通过编程精确地控制一些关键的操作，如增益和偏移等。

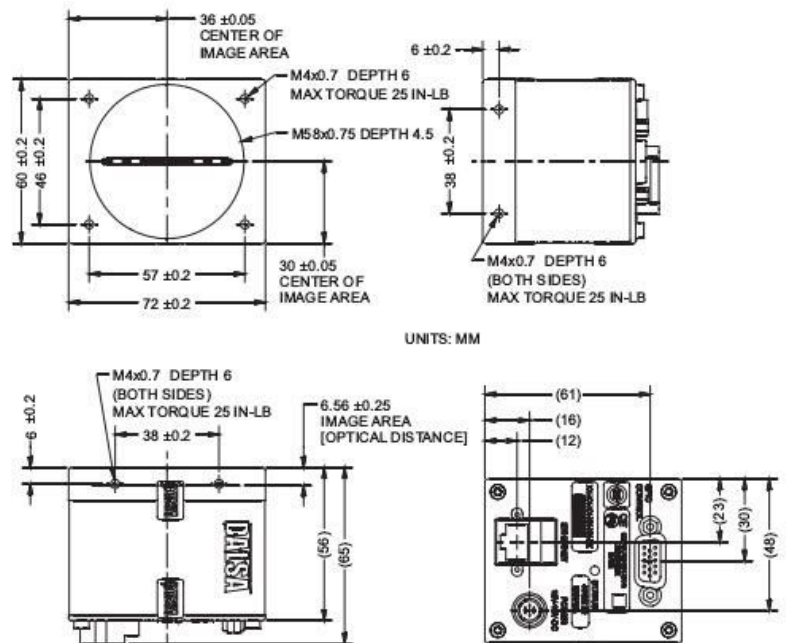
性能参数:

生产厂商	Teledyne DALSA
分辨率	4096x2
黑白/彩色	黑白
帧率/行频	18.5KHz
总数据率	80MB/s
像元尺寸	10um
灵敏度	63dB
输出接口	GigE
输出格式	8、12 位
镜头接口	M58, F-Mount
电源接口	6Pin Hirose
执行标准	CE、RoHS
外形尺寸	72*60*65mm
工作温度	0~65℃
重量	300g

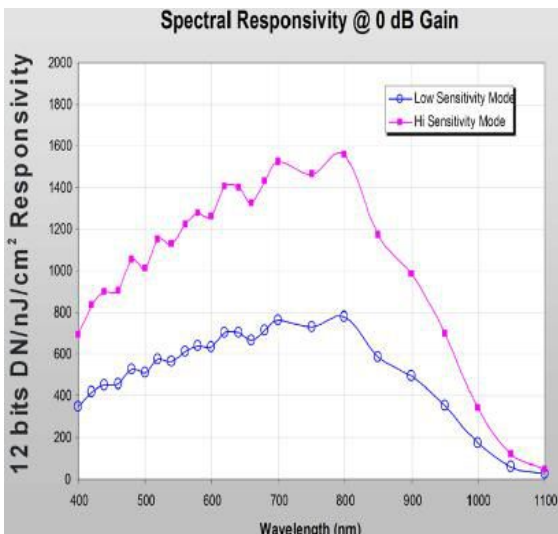
产品特点:

- ◆ 响应度高达 408DN (nJ/cm²) @10dB
- ◆ 可编程的曝光时间、行频、增益、偏移、数据位深
- ◆ 测试图像和故障诊断
- ◆ 可选择高灵敏度模式或低灵敏度模式
- ◆ Tall Pixel 模式: 水平 Binning, 垂直 Binning
- ◆ 平场校正
- ◆ 相机 Tap 数 1
- ◆ 支持 Sapera 视觉软件

外观尺寸:



光谱曲线:



应用领域:

SG-14-04K80 黑白线阵相机适用于 FPD 检测、分拣检测、集装箱检测、木材/瓷砖/钢铁检测、玻璃瓶检测、工业测量、视食品检测、丝网印刷检测、各种印刷检测、科学成像等领域。