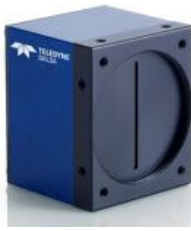


## DALSA S3 彩色 GigE 线阵相机—SG-34-04K80



SG-34-04K80 是 Teledyne DALSA 公司推出的一款 Spyder3 系列双线扫描彩色工业相机，一条线阵 CCD 交替感应 R、B 分量，另一条感应 G 分量。同时，相机提供了多种颜色输出格式来满足不同的颜色要求，具有极好的色彩还原度和灵活。相对 Spyder 2 而言，具有高于 3 倍的响应度和 2 倍的速度。

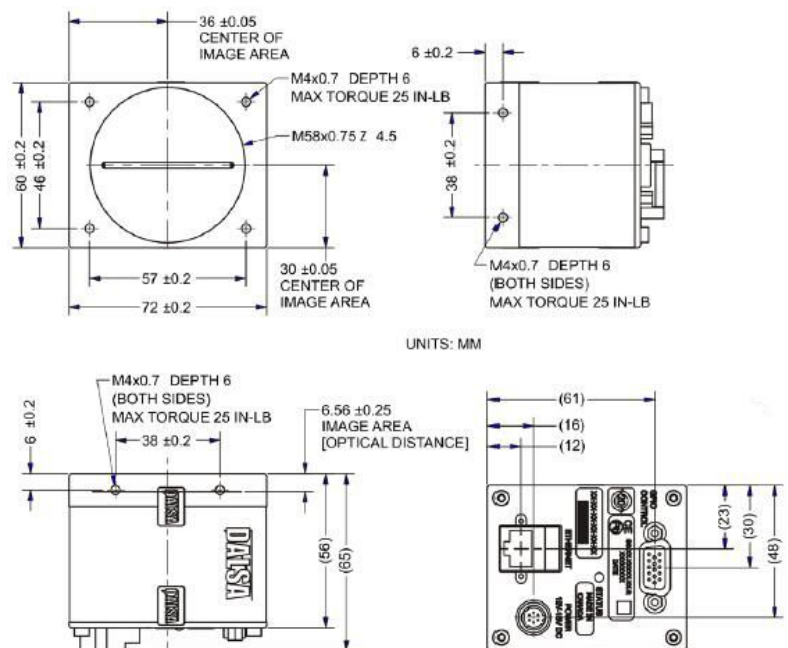
### 性能参数:

生产厂商	Teledyne DALSA
分辨率	4096x2
黑白/彩色	彩色
帧率/行频	9KHz
总数据率	80MB/s
像元尺寸	10um
灵敏度	60dB
输出接口	GigE
输出格式	8bit
镜头接口	M58
电源接口	6Pin Hirose
执行标准	CE、RoHS
外形尺寸	76*60*65mm
工作温度	0~65℃
重量	300g

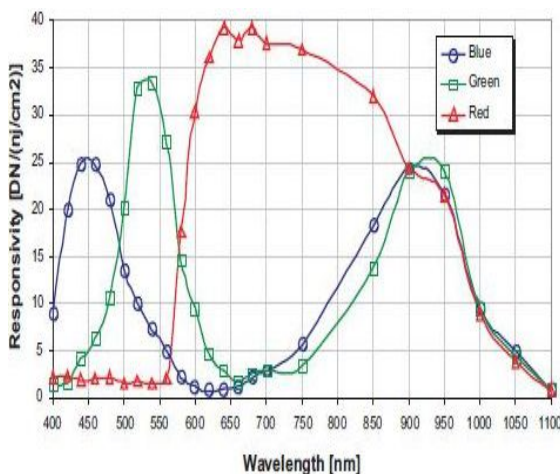
### 产品特点:

- ◆ RGB、RG/BG 或者 G 输出格式
- ◆ 曝光控制
- ◆ 抗光晕
- ◆ 自动白平衡
- ◆ 颜色校正
- ◆ 光源预校准功能
- ◆ 平场校正—FPN 和 PRNU，可解决镜头渐晕和光照不均等问题
- ◆ 可编程的曝光时间、行频、增益、偏置、数据位深、测试模板和故障诊断

### 外观尺寸:



### 光谱曲线:



### 应用领域:

SG-34-04K80 彩色线阵相机适用于木材/瓷砖/纸张检测、棉纺织品检测、食物检测、丝网印刷检测、食品、医药和烟草检测、科学成像等领域。