

## Sentech POE 工业相机—STC-SCS231POE



STC-SCS231POE 彩色工业相机是一款 230 万像素 GigE 接口的高速工业相机，采用索尼 IMX249 CMOS 彩色图像传感器，全帧曝光，具有硬件触发功能，秉承了 Sentech PoE 工业相机的小外形、安装灵活、使用方便的特色，此款高速工业相机在高速成像或其它高速运动物体抓拍应用上能挥其良好的性能。

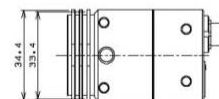
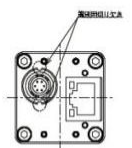
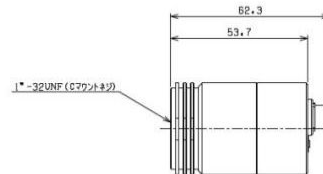
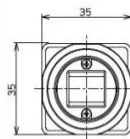
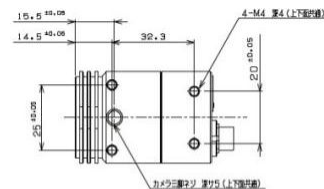
### 性能参数:

生产厂商	Sentech
分辨率	1920×1200
传感器	Sony 1/1.2" CMOS
黑白/彩色	彩色
帧率/行频	41.6 帧/秒
像元尺寸	5.86×5.86um
扫描方式	逐行扫描
输出接口	GigE
输出格式	8 位、10 位、12 位
镜头接口	C-Mount
电源接口	6Pin Hirose
执行标准	RoHS
工作温度	0~60℃
外形尺寸	35*35*62.3mm
重量	100g

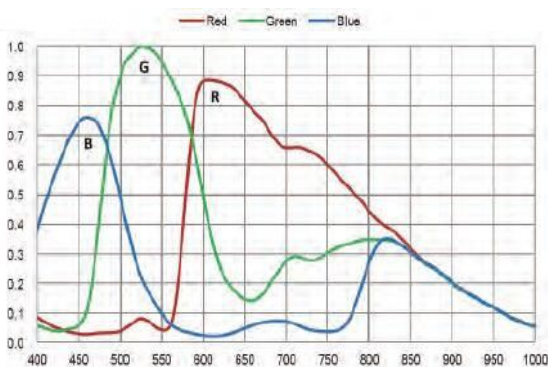
### 产品特点:

- ◆ 高速快门设计, 全局曝光
- ◆ 曝光时间可编程设置, 触发方式可任意控制
- ◆ 具有可变局部扫描或时钟速度控制
- ◆ 支持连续采集或触发采集方式
- ◆ 支持图像水平或垂直翻转、镜像传输
- ◆ 支持外同步触发或软触发, 可输出光源等控制信号
- ◆ ROI (用户自定义感兴趣区域)
- ◆ 增益、Gamma、白平衡控制
- ◆ 具有 PoE 锁紧装置
- ◆ 2 路 I/O 输入输出

### 外观尺寸:



### 光谱曲线:



### 应用领域:

STC-SCS231POE 彩色工业相机适合于医疗设备、自动检测设备、光学成像设备、科研项目等应用。